

# Samtalskonst

## Anhörigstöd 2

Kursen riktar sig till dig som har gått Anhörigstöd 1. Vi ger även i denna kurs utrymme för deltagarnas egna handledningsärenden.

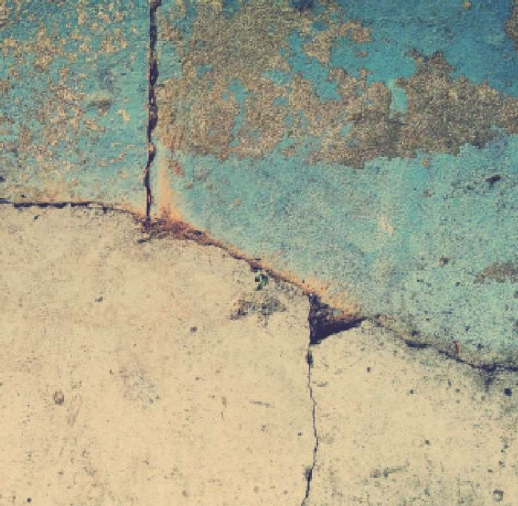
Atuella kursdatum:  
Se vår hemsida



Längd: 3 dagar

Kontakt  
0494-797 00  
info@liljeholmen.nu

Plats: Rimforsa, Östergötland



## Samtalskonst Anhörigstöd 2

En förutsättning för att gå Anhörigstöd 2 är att du gått Anhörigstöd 1. Vi ger även i denna kurs utrymme för deltagarnas egna handledningsärenden.

### Kursupplägg Samtalskonst Anhörigstöd 2

Kursen är tre dagar. Schema dag 1 kl. 12.00-17.00, dag 2 kl. 8.30-17.00, dag 3 kl. 8.30-15.30.

### Ur kursinnehållet:

- Vi reflekterar över kunskaperna från Samtalskonst Anhörigstöd 1
- Existentiella samtal, att ge stöd vid existentiell kris
- Hur orkar jag i mina möten
- Självkännedom och professionalitet
- Handledning i samtalskonst med utgångspunkt från deltagarnas egna ärenden

### Kursens lärare

Kursvärdar och föreläsare på dessa kurser är Annika Lager Watrous och Hanna Larsson.

### Kurstillfällen och kostnad

Då datum och priser förändras hänvisar vi till vår hemsida för korrekt och dagsaktuell information. Där kan du även hitta mer information och ansöka till kursen.

[www.liljeholmen.nu](http://www.liljeholmen.nu)

